

➤ Pour en savoir plus de nombreux documents pédagogiques et livrets-jeux sont téléchargeables sur le site internet du musée www.musee-armee.fr



Jeune public

Livret jeux *Le sacre de Napoléon*



Tout au long du parcours repère-toi grâce à ce pictogramme

Sacré Sacré

Réponses :
• 2-1A : 3-a, e, d ; 4-25 et 50 ; 5- • 16toiles,
• 2croissants, 12 grelots et 16 clochettes ;
• 6- Notre-Dame, couronne, tête, Josephine ;
• 7-1A



Bienvenue dans la cour d'honneur des Invalides, aux portes du musée de l'Armée. As-tu repéré la grande statue de Napoléon placée sur la galerie du 1^{er} étage ?

Empereur et stratège

➤ 1. Relie par des flèches les phrases à l'image ci-contre.

➤ Bicorne porté en bataille (de face)

➤ Epée

➤ Décorations, notamment la Légion d'honneur (indice : 2 endroits)

➤ Une main passée dans le gilet

➤ Une main tenant une longue-vue repliée

➤ Bottes de cavalier avec des éperons derrière les talons

➤ Boulets de canon rappelant sa formation d'artilleur

Le sculpteur Charles-Émile Seurre a représenté l'empereur Napoléon I^{er} (1769-1821) après la victoire d'Austerlitz (1805). Il a réalisé cette statue entre 1831 et 1833. D'abord placée au sommet de la colonne Vendôme, cette statue a été installée dans la cour d'honneur des Invalides en 1911.

➤ Le savais-tu?

À l'origine, le sacre est une cérémonie religieuse qui montre, symboliquement, que Dieu transmet une partie de son pouvoir à un homme pour qu'il l'exerce sur terre dans son royaume ou son empire.

Les figurines que tu vois dans la vitrine ne sont pas celles utilisées par Isabey, elles ont été fabriquées bien après, dans les années 1970.

Hortense
Napoléon Louis Charles
Caroline

Murat

Napoléon

Josephine

Répétitions du sacre

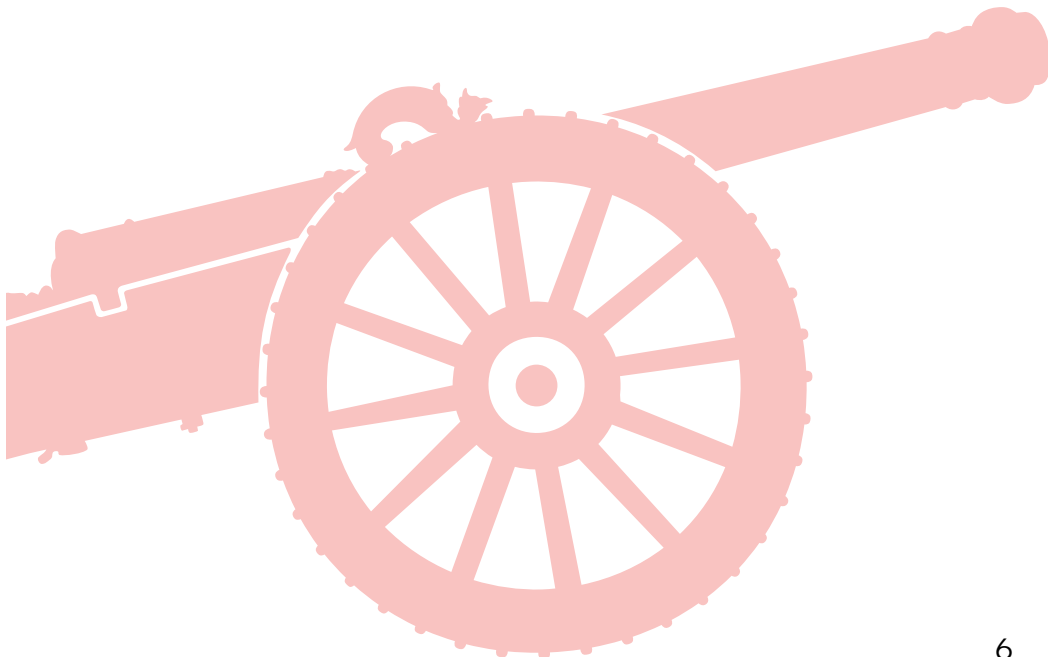
Lorsque tu es face à la statue de Napoléon, dirige-toi vers l'entrée Orient du musée de l'Armée, située sur ta gauche. Un Napoléon miniature t'attend au 1^{er} étage. Observe la vitrine centrale. Le couronnement de Napoléon et de sa femme, Joséphine, a lieu dans la cathédrale Notre-Dame de Paris, le 2 décembre 1804 .

➤ 2- Parmi les silhouettes ci-dessous, barre celle qui ne correspond pas à l'une des figurines du sacre. Indice: observe les figurines sous tous les angles.



» Le savais-tu?

Napoléon a déjà été proclamé empereur des Français par le sénatus-consulte du 18 mai 1804, il souhaite marquer les esprits en organisant une grande cérémonie.



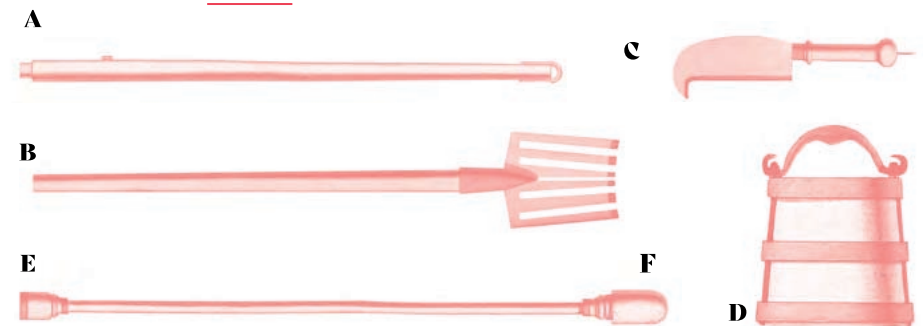
6

Feu!

À Paris, le 2 décembre 1804, on lit dans le Journal des Débats que « le bruit des canons et le son des cloches n'ont cessé depuis six heures du matin. »

Trouve dans la salle des canons miniatures ceux qui ont retenti lors du sacre. Ces canons étaient tractés par des chevaux. Lors de la cérémonie on a tiré à blanc, c'est-à-dire sans le boulet : on fait juste exploser une charge de poudre pour obtenir le bruit de la détonation.

» 3-Entoure ci-dessous les outils que tu peux voir sur le canon portant la légende : « 4 - canon de 12 livres en position de transport ». Indice: il y a deux intrus.



A - Levier pour orienter le canon

B - Fourche

C - Serpette

D - Seau

E - Refouloir pour tasser la poudre, la bourre et le boulet

F - Écouvillon, pour nettoyer l'intérieur du tube du canon

7

➤ Le savais-tu?

Pour la cérémonie du sacre, il a fallu organiser pas moins de onze répétitions pour les chefs d'orchestre, les musiciens et les chanteurs, dont certaines se sont déroulées aux Invalides.

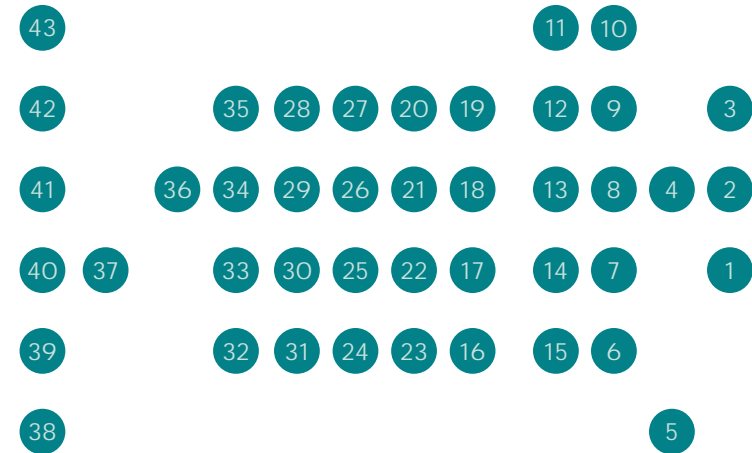
Vive la fête!

Entre maintenant dans la dernière partie des cabinets insolites. Le son te guide, comme la musique qui a rythmé toute la cérémonie du sacre.

Des soldats musiciens précèdent et suivent le cortège jusqu'à la cathédrale Notre-Dame de Paris. Ils jouent encore lors des journées de fêtes qui suivent la cérémonie.

➤ 4- Repère dans la vitrine le chapeau-chinois et le buccin à tête de monstre puis retrouve-les parmi les figurines présentées à gauche. Enfin note leur numéro en observant le plan ci-contre.

Chapeau chinois _____ Buccin _____



Figurines du 1er régiment de grenadiers à pied de la Garde impériale

Écoute le son du buccin en cliquant sur l'écran situé à gauche des figurines. L'instrument à percussion appelé chapeau chinois est en réalité d'origine turque. Il est décoré de symboles très présents en Orient : les étoiles et le croissant de lune. Le son de cet instrument provient des grelots et des clochettes de cuivre.

➤ 5- Compte le nombre d'étoiles, de croissants de lune, de grelots et de clochettes.

Étoiles ___ + Croissants de lune ___ + Grelots ___ + Clochettes ___ = 46



Rejoins les escaliers et monte jusqu'au 2^e étage puis tourne à droite. Poursuis ton chemin jusqu'à la salle 21 reconnaissable au pictogramme ci-contre.

Un beau-frère utile

Place-toi devant le portrait en pied de Joachim Murat, le beau-frère de Napoléon, peint par François Gérard en 1805. Murat est marié à Caroline, l'une des sœurs de Napoléon. Gouverneur de Paris depuis le 15 janvier 1804, il est chargé de multiples tâches lors de la cérémonie du sacre.



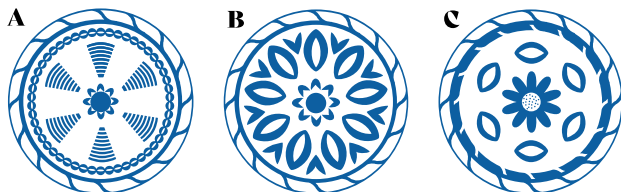
➤ 6 • Complète le texte à trous ci-dessous en t'aidant de la silhouette ci-contre et de ta mémoire.

Au cours de la cérémonie dans la cathédrale _____, Murat porte sur un coussin la _____ placée d'abord au-dessus de la _____ de Napoléon puis au-dessus de celle de J. _____.

Défilé haute couture

C'est le peintre Isabey qui dessine tous les costumes, ceux de l'Empereur mais aussi ceux de tous les personnages importants qui l'entourent au cours de la cérémonie. Place-toi devant la vitrine où est présentée la tenue du maréchal de l'Empire Jean Lannes (1769-1809) qui participa au sacre.

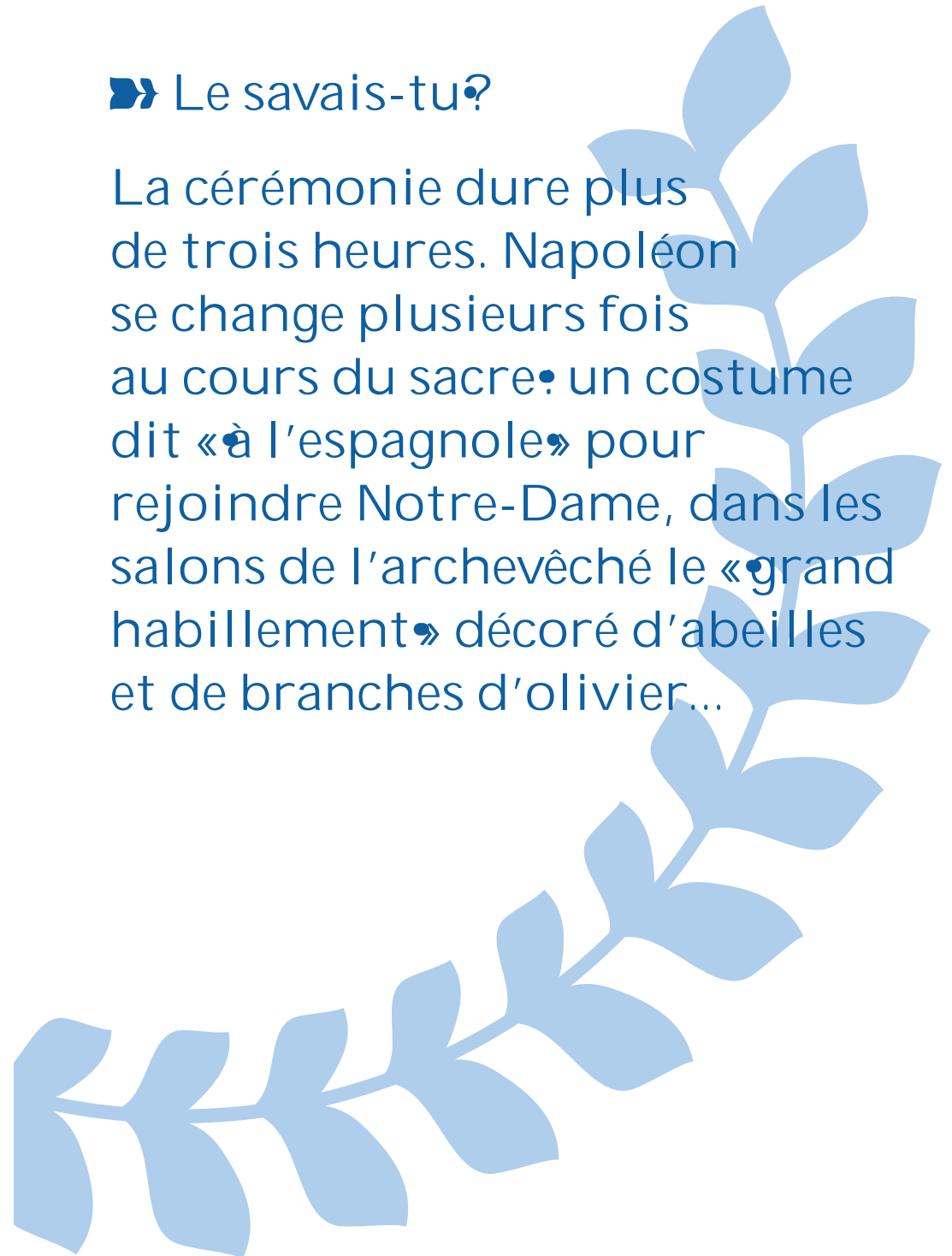
➤ 7 • Isabey a besoin de toi pour retrouver les boutons qui correspondent à la tenue de Lannes. Entoure-les ci-dessous.



10

➤ Le savais-tu?

La cérémonie dure plus de trois heures. Napoléon se change plusieurs fois au cours du sacre : un costume dit « à l'espagnole » pour rejoindre Notre-Dame, dans les salons de l'archevêché le « grand habillement » décoré d'abeilles et de branches d'olivier...



Action pédagogique : jeunes@musee-armee.fr

11

» Le savais-tu?

L'aigle évoque le puissant empire romain et celui de Charlemagne. L'abeille a été choisie en souvenir des rois mérovingiens, notamment de Childeric I^{er}, le père de Clovis.

Une selle symbolique

Observe maintenant la selle de velours de soie rouge brodée de fils d'argent. Elle a été réalisée pour Napoléon, mais il est venu et reparti dans une voiture attelée de huit chevaux. Il n'a donc sans doute pas utilisé cette selle au moment du sacre.

» 8- Relie par des flèches chaque légende à l'emplacement qui lui correspond sur les photographies ci-contre.



- » Le caducée, attribut du dieu de l'Antiquité Hermès, protecteur du commerce, de la richesse, des voyageurs...
- » Le foudre, attribut du dieu Zeus et symbole de la puissance guerrière.
- » La bombe qui éclate, symbole de la guerre et des artilleurs.
- » Le serpent, symbole de ruse et d'intelligence.
- » Le chêne, symbole civil de justice et de longévité.
- » Le laurier, symbole de la victoire militaire et de la gloire.
- » Les palmes, symbole de la victoire et du sacrifice.
- » Le bras armé, symbole de force et de justice.

La ménagerie impériale



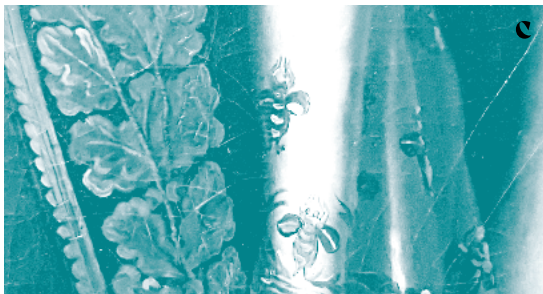
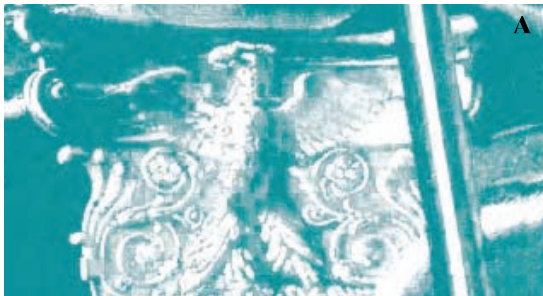
Repère sur la selle un lion couché. Lorsqu'il a été sacré empereur, Napoléon a choisi un emblème pour identifier son Empire. Le lion a été retenu tout d'abord, mais c'est l'aigle qui a été choisi.

» 9- Observe les 5 lions et 4 aigles qui décorent la selle. Prends une photo, sans flash, de l'aigle et envoie-la à jeunes@musee-armee.fr, il y a un petit cadeau à gagner.

Image impériale

Place-toi devant le portrait de Napoléon 1^{er} en costume de sacre peint par Jean-Auguste-Dominique Ingres en 1806 .

➡➡ 10-Entoure ci-dessous les détails qui correspondent à ce tableau.



Un sacré empereur

Dirige-toi maintenant vers le Dôme des Invalides, Napoléon t'y attend. Présente ton ticket à l'entrée du Dôme et descends près du tombeau de Napoléon. Enfin, pour ta dernière mission, retrouve une grande statue de Napoléon en costume de sacre.

➡➡ 11-Entoure les 7 différences entre la photographie ci-contre et la statue originale.

